

CURSO VIRTUAL

Un abordaje práctico a los trastornos hemorrágicos y trombóticos del adulto mayor.

COORDINADORAS



DRA. ALEJANDRA BAQUES
- Especialista Clínica Médica.
- Especialista Hematología.
- Referente Hemofilia UA Milstein, Pami, Caba, desde el 2013.
- Jefa Hematología Hospital Militar H602.



DRA. SUSANA VIÑUALES
- Médico especialista en Hematología, otorgado por la Sociedad Argentina de Hematología.
- Médica de planta de Hematología perteneciente al Servicio de Clínica Médica del Hospital Italiano de Buenos Aires.
- Colaboradora docente de Hematología de la Unidad Hospitalaria de la UBA en el Hospital Italiano y colaboradora docente de Fisiología y Clínica del IJHI.

CURSOS

Martes 7 de septiembre de 2021 | 18 a 19 hs.

1 Alteraciones Hematológicas en el adulto mayor. Interpretación de resultados.

Martes 21 de septiembre de 2021 | 18 a 19 hs.

2 El adulto mayor cuando sangra: patologías hemorrágicas menos pensadas.

Martes 5 de octubre de 2021 | 18 a 19 hs.

3 Profilaxis de Enfermedad Tromboembólica en diferentes situaciones clínicas complejas.

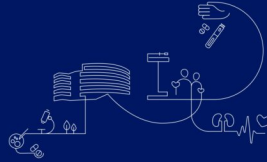
Martes 19 de octubre de 2021 | 18 a 19 hs.

4 Manejo de enfermedad Tromboembólica en la era de los DOACs.

LINK DE ACCESO

http://www.sagg.org.ar/wp/?page_id=7065





CURSO VIRTUAL

Un abordaje práctico a los trastornos hemorrágicos y trombóticos del adulto mayor.

Profilaxis de Enfermedad Tromboembólica en diferentes situaciones clínicas complejas: (COVID-19) y situaciones post-quirúrgicas.

Martes 5 de Octubre de 2021 | 18 a 19 hs.

Módulo 3

Profilaxis de Enfermedad Tromboembólica en diferentes situaciones clínicas complejas: (COVID-19) y situaciones post-quirúrgicas.

SPEAKERS



DRA. CARLA GIUMELLI

MD Phd - Dra en Medicina.

- Jefa del Servicio de Hematología del Instituto de Cardiología J. F. Cabral Corrientes.
- Miembro de la Comisión Directiva del Grupo Argentino de Hemostasia y Trombosis (CAHT).
- Miembro de la Subcomisión de Hemostasia y Trombosis de la Sociedad Argentina de Hematología (SAH).



DR. JULIO NEMEROVSKY

- Presidente Sociedad Argentina de Gerontología y Geriátría (SAGG).
- Docente en la Universidad Nac. de La Matanza, Univ. Maimónides e Inst. Univ. Barceló.
- Investigador en Inst. Universitario Fundación Barceló y Univ. Maimónides.

COORDINADORAS:

DRA. ALEJANDRA BAQUES

DRA. SUSANA VIÑUALES

**¿No estás inscripto?
Hacélo a través del siguiente link:**
http://www.sagg.org.ar/wp/?page_id=7065



Esta actividad es **sin costo** y pueden ser iniciada cuando gusten, dado que el contenido de los módulos anteriores se encuentra disponible en formato “on-demand”.